

Stratégie communale Eaux pluviales

Webinaire ville éponge, 18.4.24, Daniel Baumgartner



HUNZIKER **BETATECH**
EINFACH. MEHR. IDEEN.



zhaw Life Sciences und
Facility Management
IUNR Institut für Umwelt und
Natürliche Ressourcen

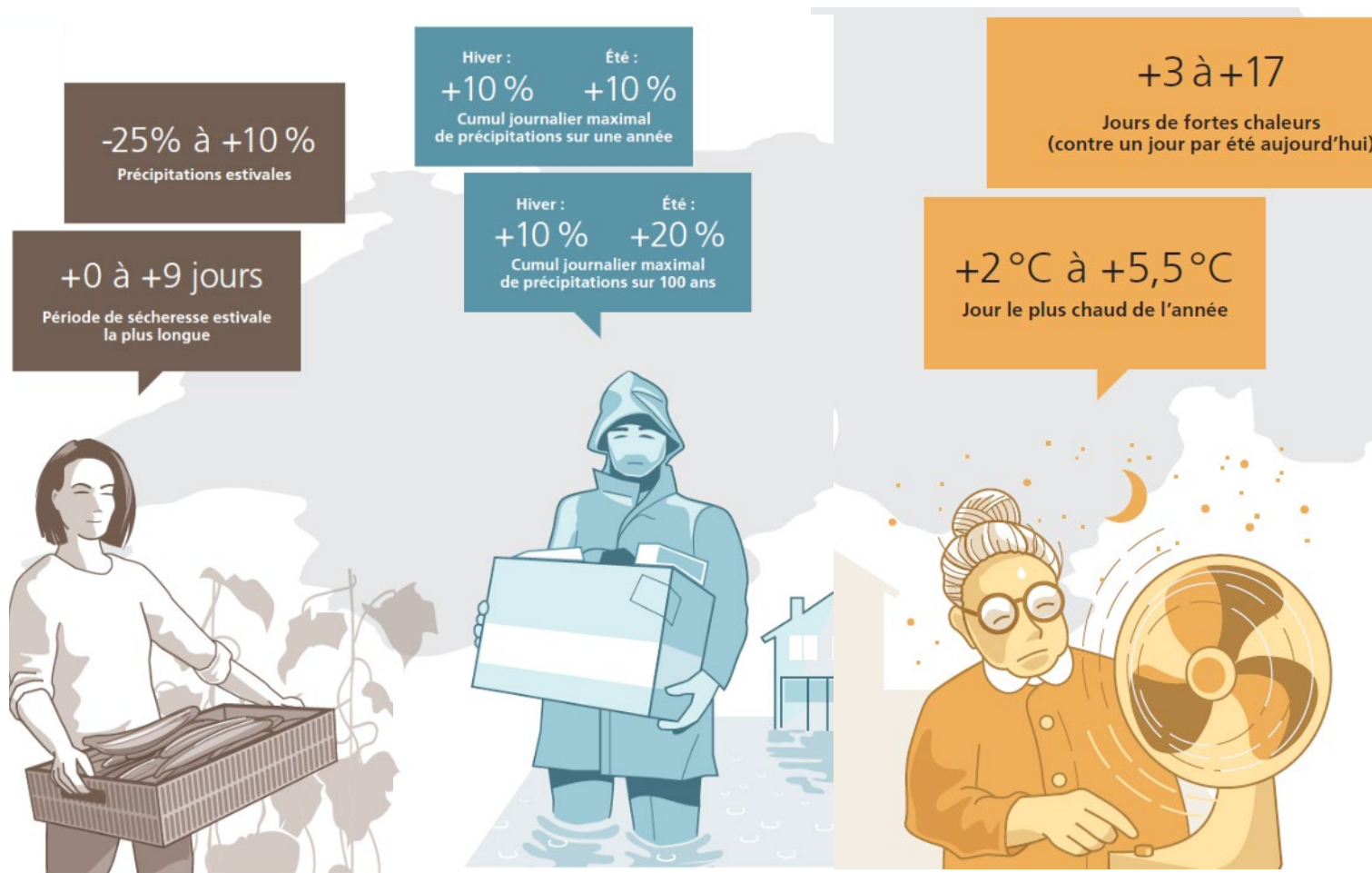


Les défis du changement climatique

Scénarios climat CH2018

2060

Aperçu des changements pouvant survenir d'ici 2060 par rapport à la période de référence 1981–2010. Ces données sont des valeurs types pour l'ensemble de la Suisse. Voir la page 16 pour des valeurs régionales.



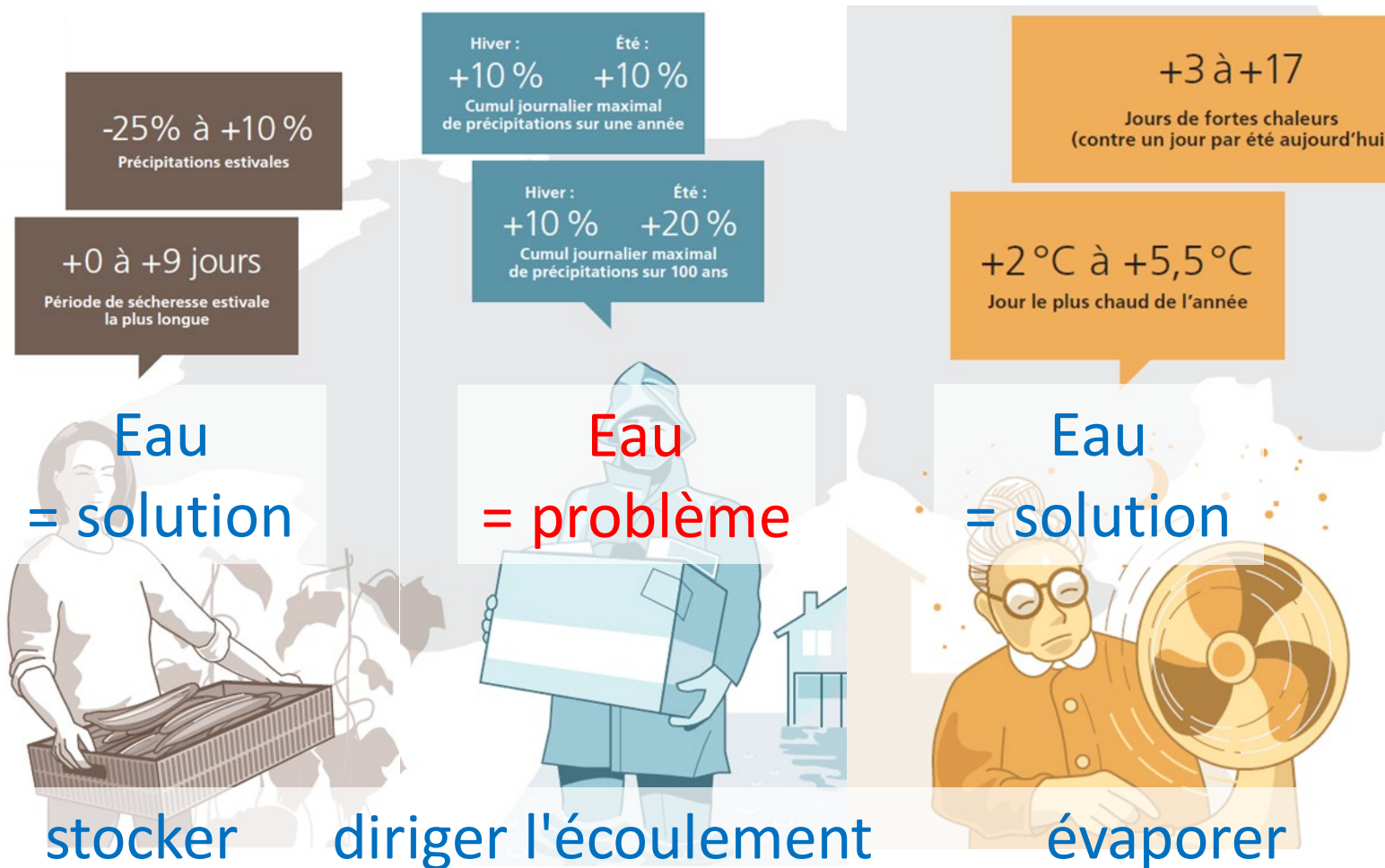


L'eau de pluie comme élément central

Scénarios climat CH2018

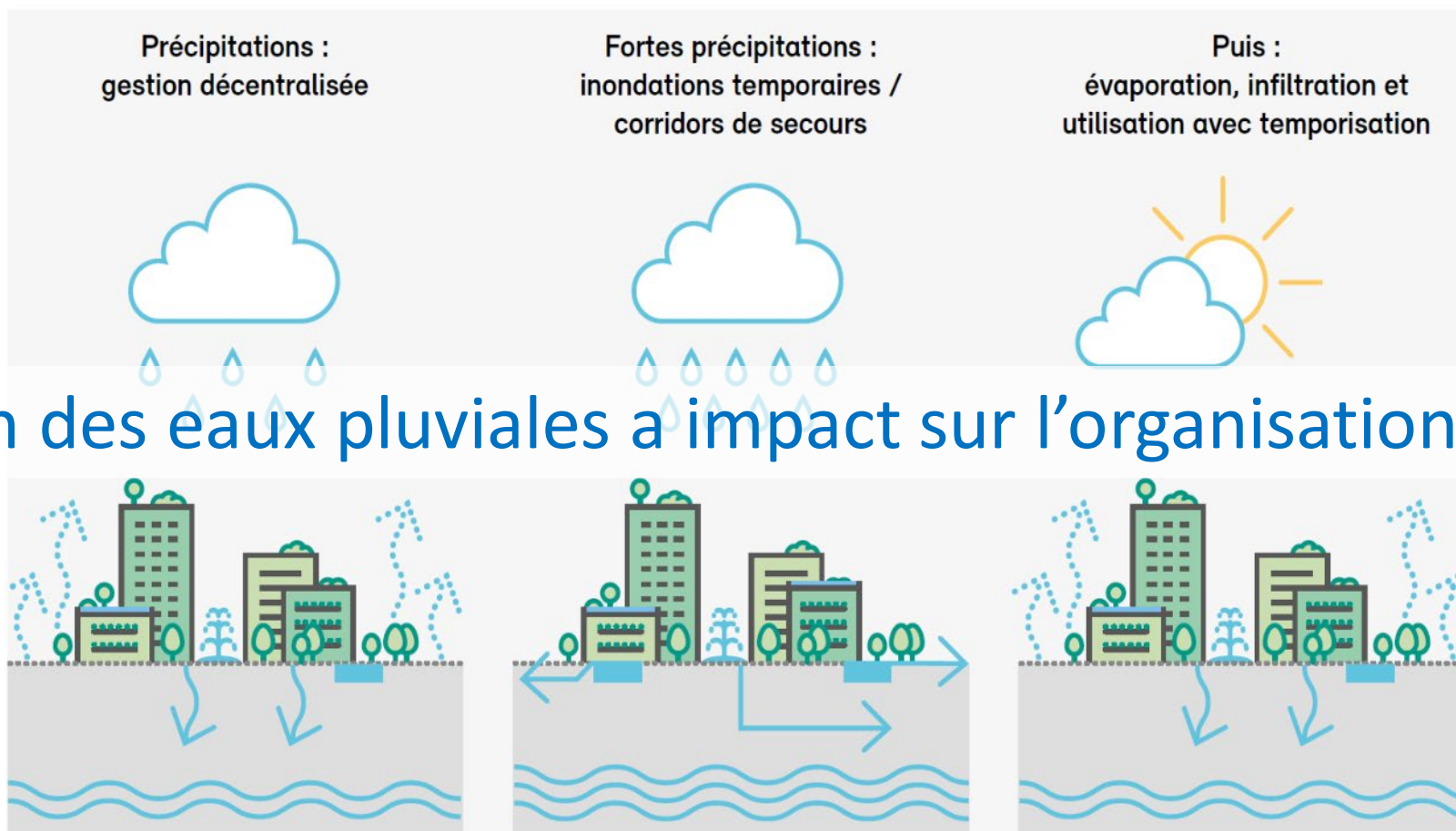
2060

Aperçu des changements pouvant survenir d'ici 2060 par rapport à la période de référence 1981–2010. Ces données sont des valeurs types pour l'ensemble de la Suisse. Voir la page 16 pour des valeurs régionales.





Le principe ville éponge comme solution



→ La gestion des eaux pluviales a impact sur l'organisation du territoire

Coordination de la gestion des eaux pluviales et de l'aménagement du territoire



Chap. 5.1



Classement et objectifs de la stratégie communale eaux pluviales



- Objectifs de la stratégie communale de gestion des eaux pluviales (ScomEP)
 - Définir une gestion holistique des eaux pluviales
 - Identifier les interfaces avec d'autres planifications liées à l'eau et indiquer des solutions possibles
 - Créer une base pour une orientation consolidée de la planification du développement urbain et un **ancrage précoce** des préoccupations dans les instruments existants de l'aménagement du territoire et de la gestion des eaux

Classement et objectifs de la stratégie communale eaux pluviales



- Niveau de réflexion, responsabilité : commune
 - Mise en œuvre des résultats dans les instruments communaux (PGEE, règlement de construction et d'utilisation, règlement sur les eaux usées,...)
 - Décisions prises par les services administratifs / organes politiques existants
 - Les aspects supracommunaux peuvent être identifiés et abordés ultérieurement
 - Une élaboration commune par des communes voisines est également envisageable
- Caractéristique importante de la ScmEP : localisation spatiale des mesures

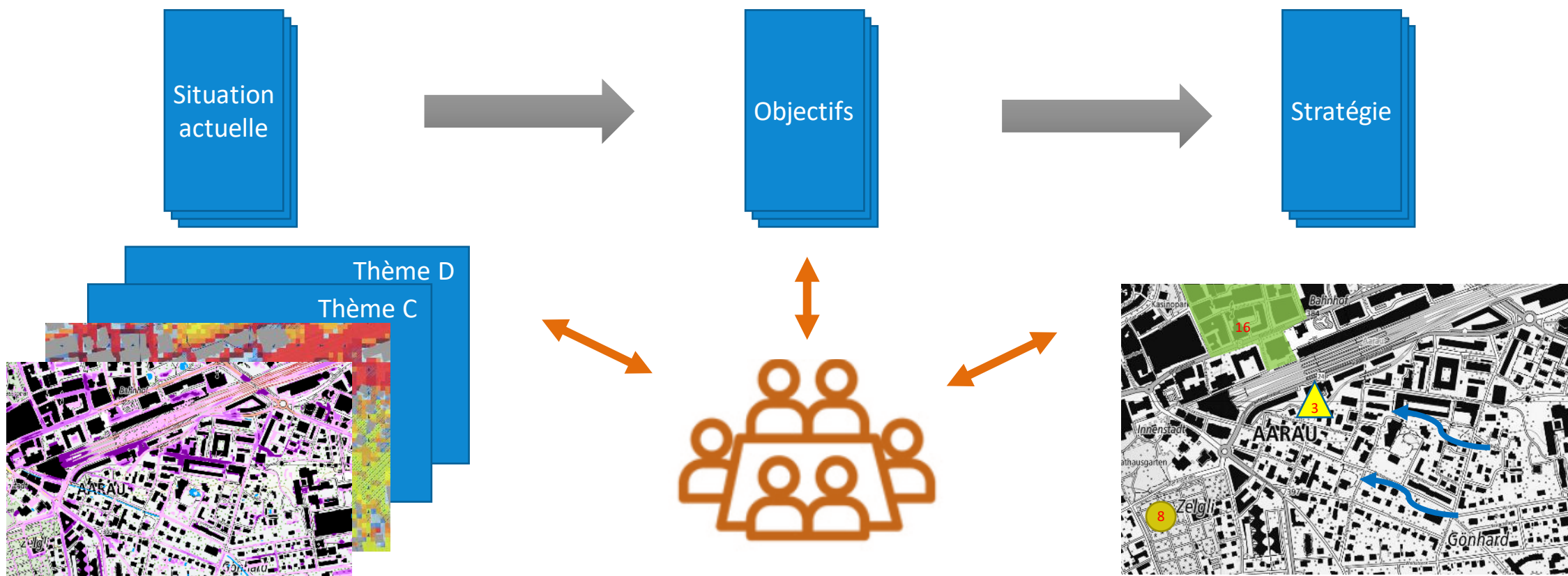


Processus d'élaboration des ScmEP

Analyse de la situation actuelle

Formulation des objectifs

Stratégie / mesures





Projet pilote ScomEP dans le canton d'Argovie

Client : Abteilung für Landschaft und Gewässer des Kantons Aargau

Mandataire : Hunziker Betatech AG et StadtLandschaft GmbH

- **janvier 2023 :** Atelier avec les services cantonaux spécialisés sur les objectifs et les contenus possibles d'une ScomEP
- **juin 2023 :** Réunion avec les communes pilotes potentielles pour présenter les objectifs et les contenus possibles de la ScomEP
- **janvier 2024 :** Atelier de lancement avec les trois communes pilotes choisies, Suhr, Windisch et Zofingue, sur la situation spécifique de chacune d'entre elles
- **printemps 2024 :** Rédaction des cahiers des charges pour les ScomEP des communes pilotes sur la base d'une première analyse des données
- **d'ici le printemps 2025 env. :** élaboration des ScomEP dans les communes pilotes
- **Ensuite :** compilation des conclusions et des recommandations issues du projet pilote à l'attention d'autres communes



Thèmes possibles de la ScmEP

Élément faisant certainement / probablement partie :

- Prévention des pluies intenses/du ruissellement de surface
- Désimperméabilisation, rétention, infiltration
- Charge polluante/hydraulique des eaux
- Bilan hydrique, en particulier des eaux souterraines
- Prévention de la chaleur
- Espaces verts, qualité de séjour
- Possibilités d'influence sur les surfaces publiques/privées
- Ancrage et communication
- ...

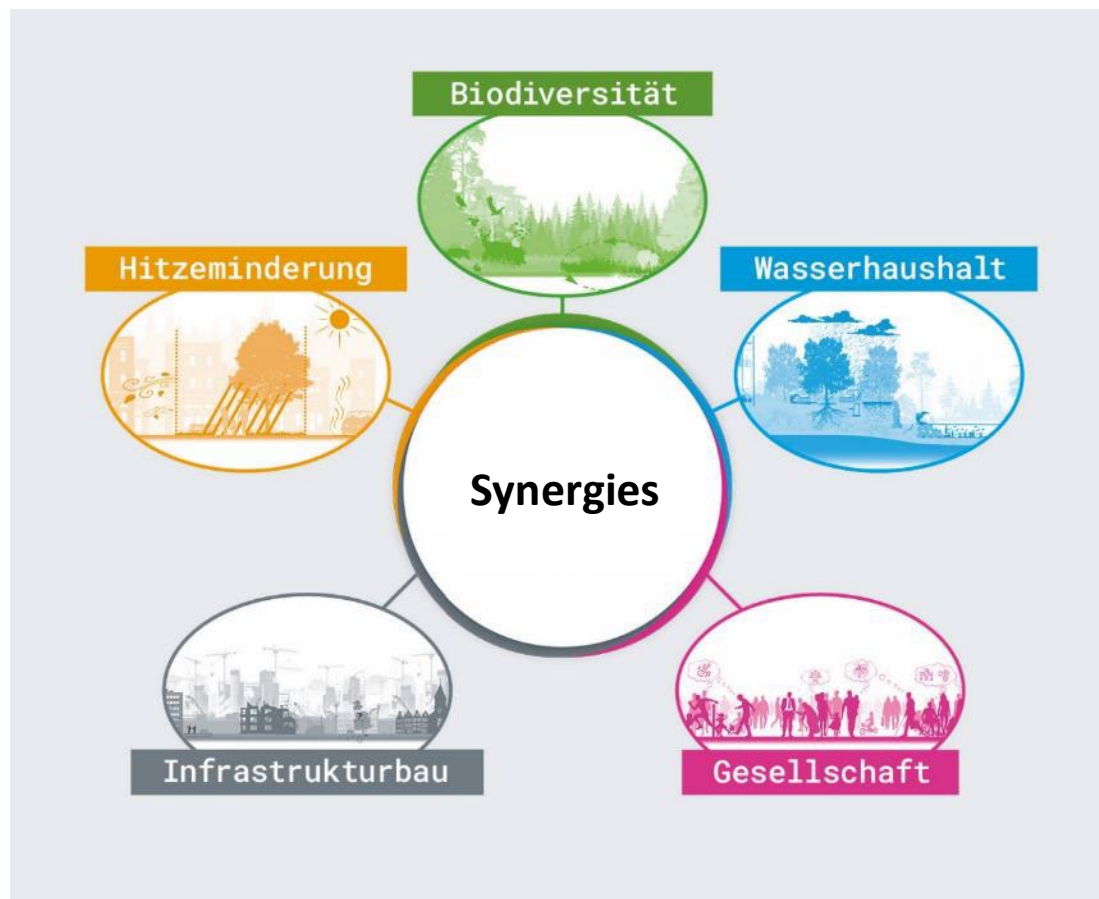
Élément ne faisant certainement pas / probablement pas partie :

- Traitement des eaux usées
- Approvisionnement en eau potable
- Énergie hydraulique
- Zones éloignées des habitations/eaux, forêts
- Terres agricoles
- ...





Aspect central : utilisation des synergies



"Une **gestion décentralisée des eaux pluviales** agit contre la **sécheresse**, crée d'importants effets de synergie avec le domaine des **activités de détente**, influence positivement le **visage de la ville** et contribue à la **diversité biologique** en tant que **structure de mise en réseau**. Par conséquent, vérifiez et exploitez les potentiels de synergie disponibles, aussi largement que possible et en saisissant toutes les opportunités, indépendamment de l'initiateur de la planification."
(OFEV 2022 : Eau de pluie dans l'espace urbain)



Exemples Zofingen

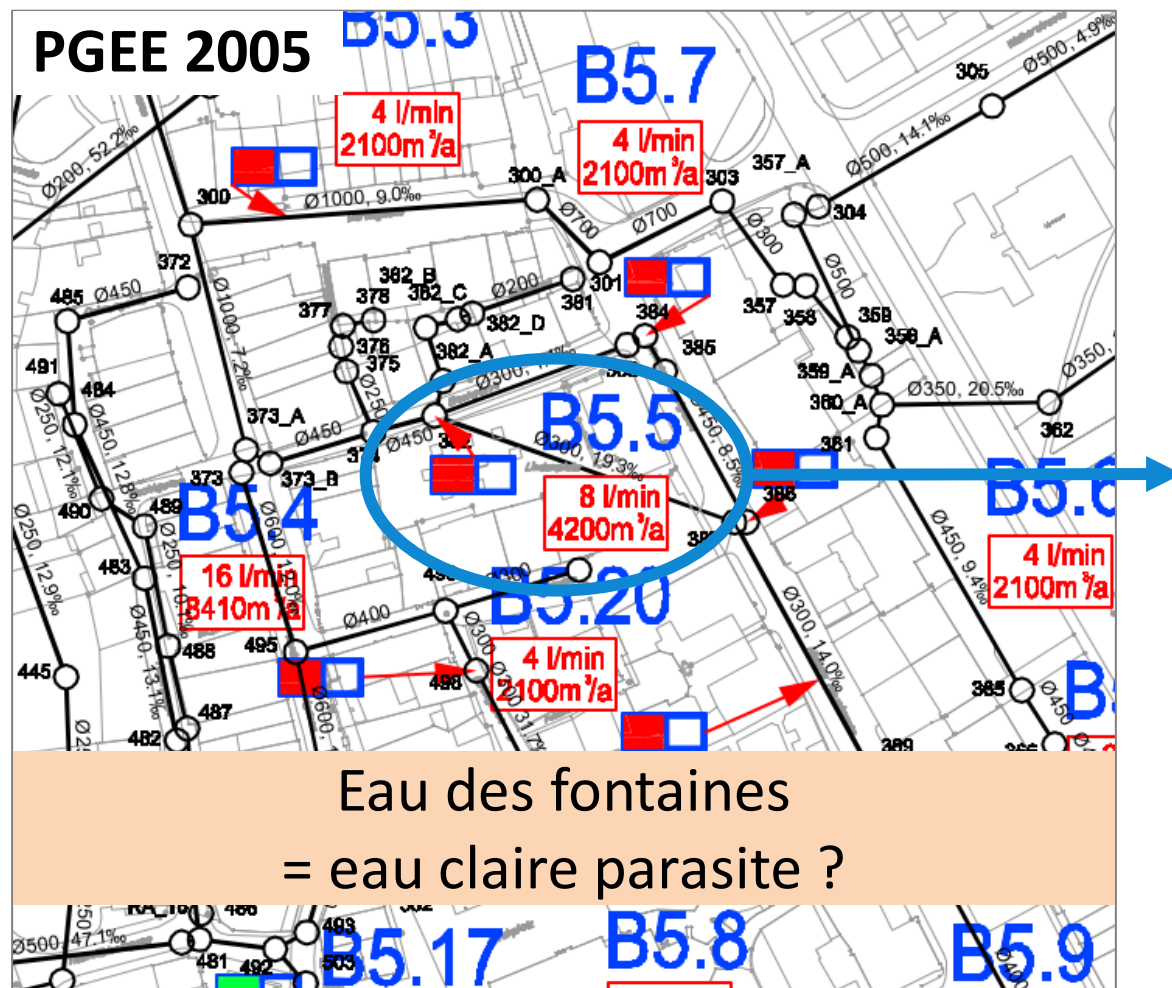
Utiliser les synergies



...et aussi fixer des priorités



Exemples Zofingen



Eau des fontaines
= eau claire parasite ?

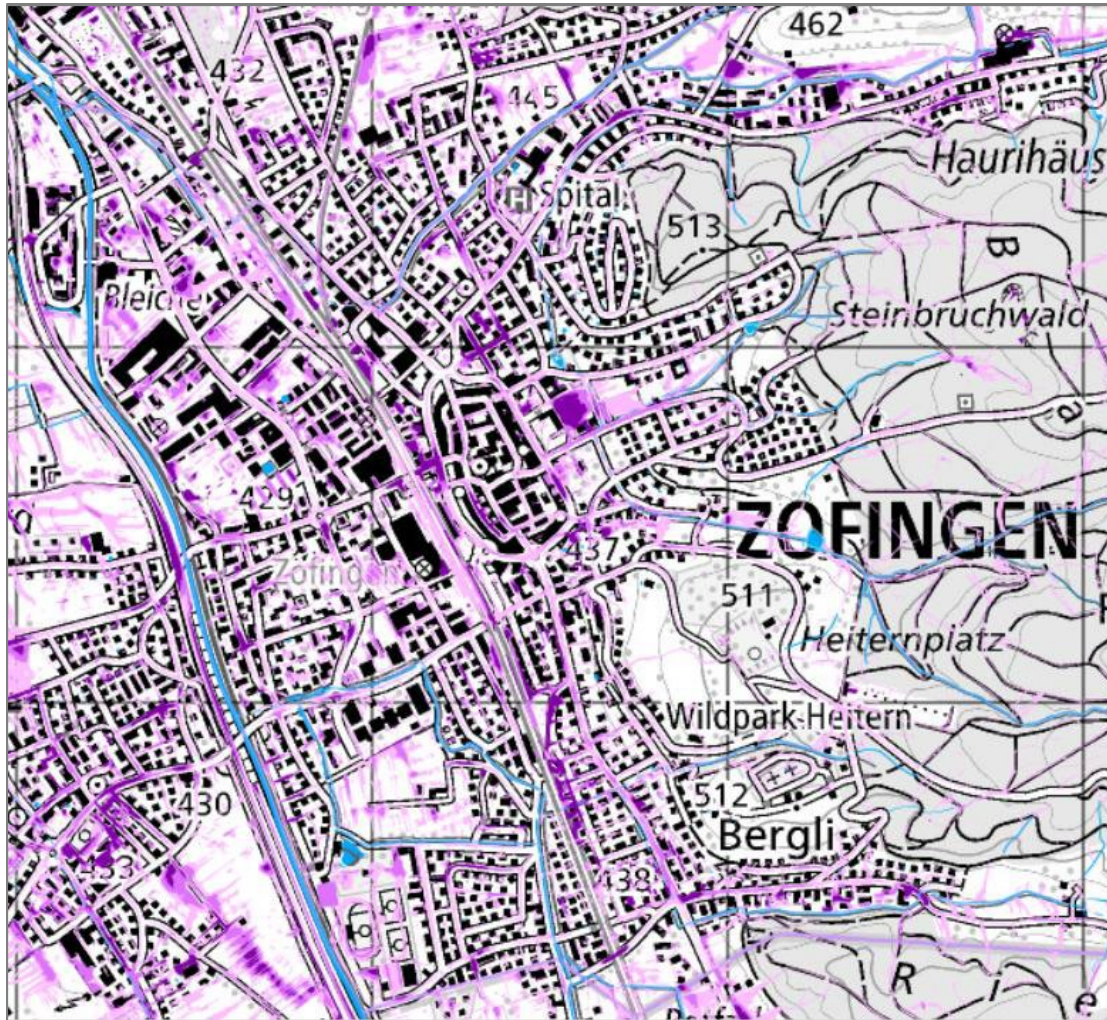


Eau des fontaines
= Ressource pour l'irrigation !

© Ona Pinkus



Thèmes pertinents pour la ScmEP à Zofingen



Étude de la topographie d'évacuation des eaux:

- Où sont les voies d'écoulement naturelles ?
- Où ont-elles été modifiées / interrompues ?
- Quel est l'impact ?
- Où peut-on / doit-on créer de nouveaux corridors d'écoulement et espaces de rétention ?



Thèmes pertinents pour la ScmEP à Zofingen

- Infrastructures bleues et vertes dans l'espace public
 - Ces dernières années, la ville a fait de nombreux efforts pour promouvoir la végétalisation. Mais dernièrement, scepticisme de la population concernant les coûts
→ Fixation de priorités importante
- Cours d'eaux
 - Améliorer l'accessibilité
 - Projet de protection contre les inondations Stadtbach/Grenzbach
- ...
- Coordination avec les planifications pertinentes
 - Plan local d'urbanisme de 2013, révision partielle 2021
 - Concept de développement régional disponible, conception directrice territoriale en phase de lancement
 - Processus "Avenir de la vieille ville" et concept de chauffage urbain pour la vieille ville
 - La révision du PGEE est en phase de lancement



Nous sommes impatients de voir le résultat !

© Ona Pinkus